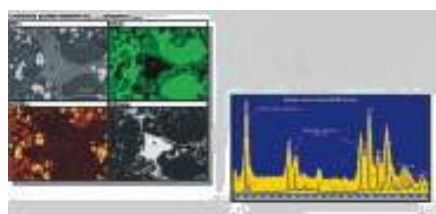
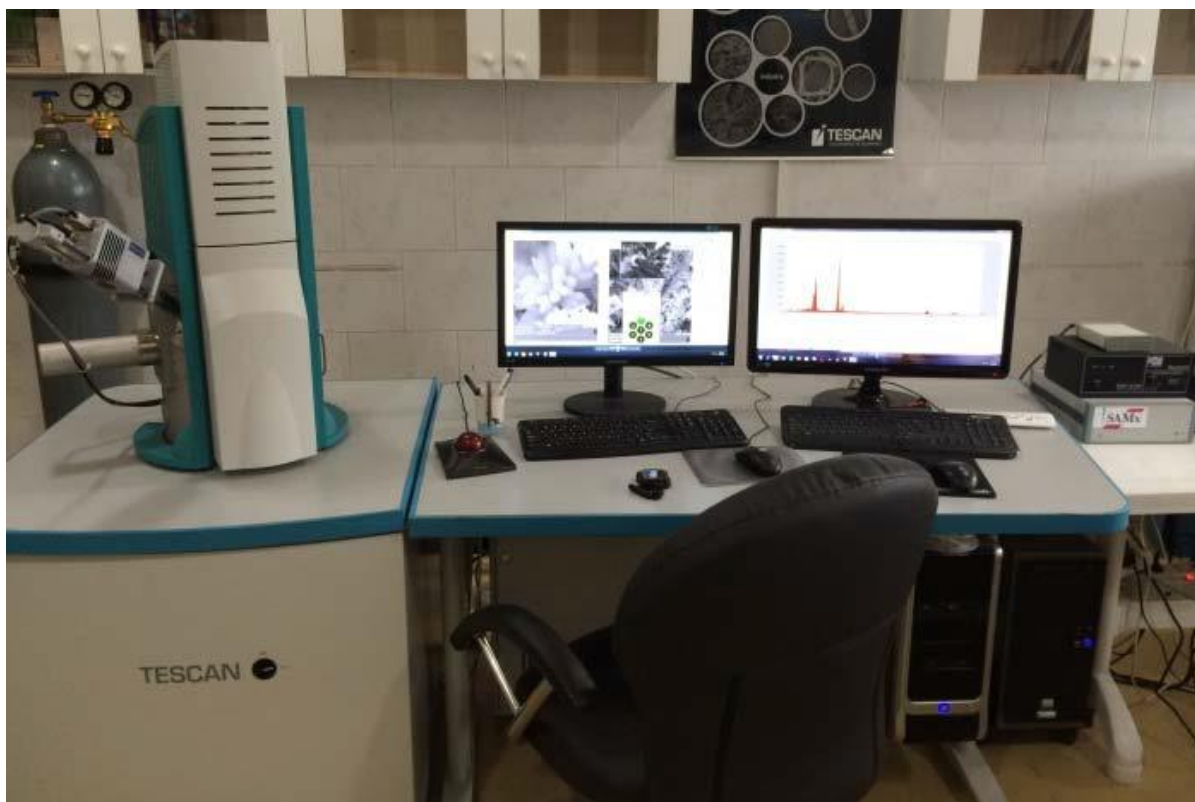


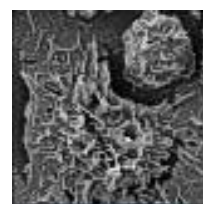
میکروسکوپ الکترونی روبشی SEM



BSE



SE



EDX

نوعی میکروسکوپ الکترونی است که قابلیت عکسبرداری از سطوح با بزرگنمایی 10 تا 200 Kx برابر با قدرت تفکیکی کمتر از $1 \mu\text{m}$ تا 60nm بسته به نوع نمونه را دارد. به لحاظ شکل نمونه هر ماده جامدی که فشار بخاری کمتر از 10^{-3} بتوان (-3) تور داشته باشد، قابل تصویربرداری با میکروسکوپ است. به لحاظ اندازه نمونه معمولاً نمونه هایی با اندازه قطر 10 تا 20 سانتیمتر را می توان در میکروسکوپ قرار داد. قرار دادن نمونه هایی از جنس مواد فرومغناطیس و مرطوب در دستگاه ممنوع می باشد. نمونه ای از تصاویر مواد مختلف گرفته شده توسط میکروسکوپ :

